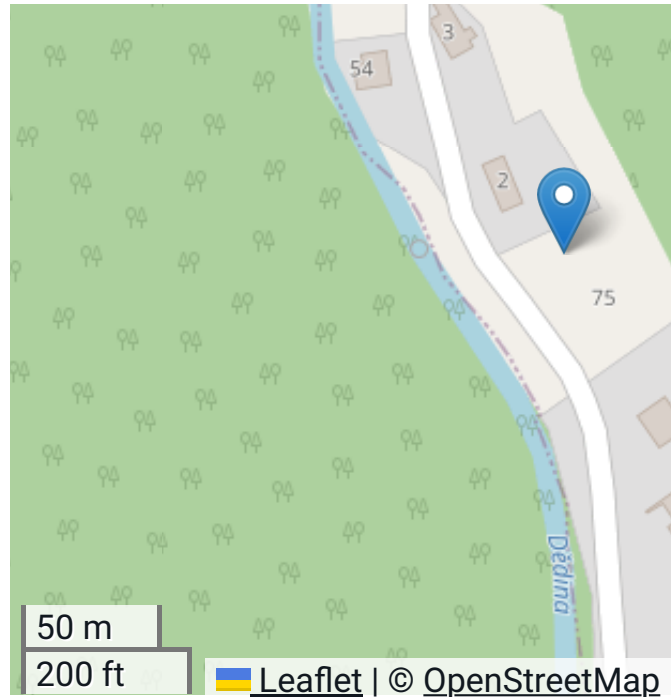


Číslo reportu	2023010029
Čas vytvoření	14.11.2023 13:35:02
Typ nemovitosti	Pozemek
Adresa	Nedvězí u Dobrušky, Parcelní číslo 1071/1



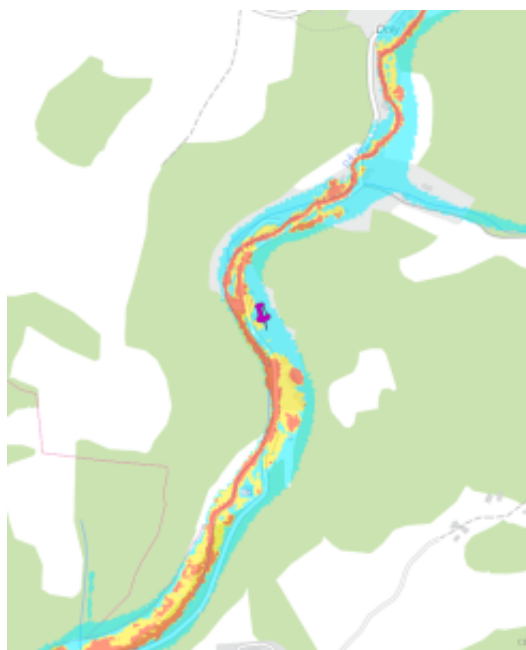
Riziko povodní

Data získáváme od společnosti Intermap Technologies. Ta jsou vytvořena pro potřeby pojistného trhu v ČR, který využívá mapy nebezpečí povodně pro určení pojistné tarifní zóny nemovitosti. Trh finančních služeb a realit (banky, stavební spořitelny, realitní společnosti, znalci a odhadci nemovitostí) používá mapy nebezpečí povodně jako doplňkovou informaci o pojistné situaci dané nemovitosti. Výstup obsahuje specifikaci zóny povodňového rizika, výřez z povodňové mapy, legendu k povodňové mapě a také náš komentář, například zda hrozí riziko přirážky za riziko povodní u pojištění nemovitosti.


2 - zóna s nízkým nebezpečím výskytu povodně / záplavy

Vysvětlení zóny povodňového rizika

Nemovitost se nachází v zóně s nízkým rizikem výskytu povodní. Každá pojišťovna má svůj způsob hodnocení a může uplatnit přírážku za připojištění rizika povodní, v tomto případě je to však méně pravděpodobné. Pokud se chystáte poskytnout nemovitost do zástavy k hypotečnímu úvěru, bude banka pravděpodobně požadovat připojištění rizika povodní. Záleží na individuálním posudku odhadce či schvalovatele.



Souřadnice GPS


[50.310052911669,](#)
[16.264526710683](#)

Souřadnice S-JTSK

(geodetický souřadnicový systém používaný v ČR)

1034786, 609155

Kód parcely




(předávací kód parcely dle registru RÚIAN)

1366424607

Přesnost zaměření

Zaměřeno s přesností na definiční bod

Legenda k povodňové mapě

-  1 - zóna zóna se zanedbatelným nebezpečím výskytu povodně / záplavy
-  2 - zóna zóna s nízkým nebezpečím výskytu povodně / záplavy
-  3 - zóna zóna se středním nebezpečím výskytu povodně / záplavy

Hrozí v dané lokalitě reálný výskyt povodní/záplav?

 **SPÍŠE NE**

Bude banka požadovat pojištění proti povodním?

 **ANO, JE TO MOŽNÉ**

Hrozí od pojišťovny přírážka za riziko povodní/záplav?

 **ANO, JE TO MOŽNÉ**



4 - zóna zóna s
vysokým nebezpečím
výskytu povodně /
záplavy

System NEMO Report provozuje společnost NEMO Report s.r.o. Využití informací, uvedených v tomto dokumentu se řídí platnými Všeobecnými obchodními podmínkami uvedenými na www.nemoreport.cz/vop Tento dokument nebo jeho části je uživatel oprávněn využívat v celém rozsahu pouze pro vlastní potřebu. Další šíření či upravování uvedených informací pro komerční účely bez souhlasu provozovatele, je zakázáno.

©2021 Intermap Technologies, s.r.o. Nositelem autorských práv k zobrazovaným povodňovým zónám je společnost Intermap Technologies, s.r.o. Všechna práva vyhrazena.

©2021 CEDA Maps a.s. Nositelem autorských práv k zobrazeným mapovým podkladům je společnost CEDA Maps a.s. Všechna práva vyhrazena.

Informace poskytované společností Intermap Technologies, s.r.o. je možné využívat za následujících licenčních podmínek

<https://services.intermap.cz/povodnove-mapy/licencni-podminky-nemo-report/>