

ÚZEMNÍ PLÁN OPATOV

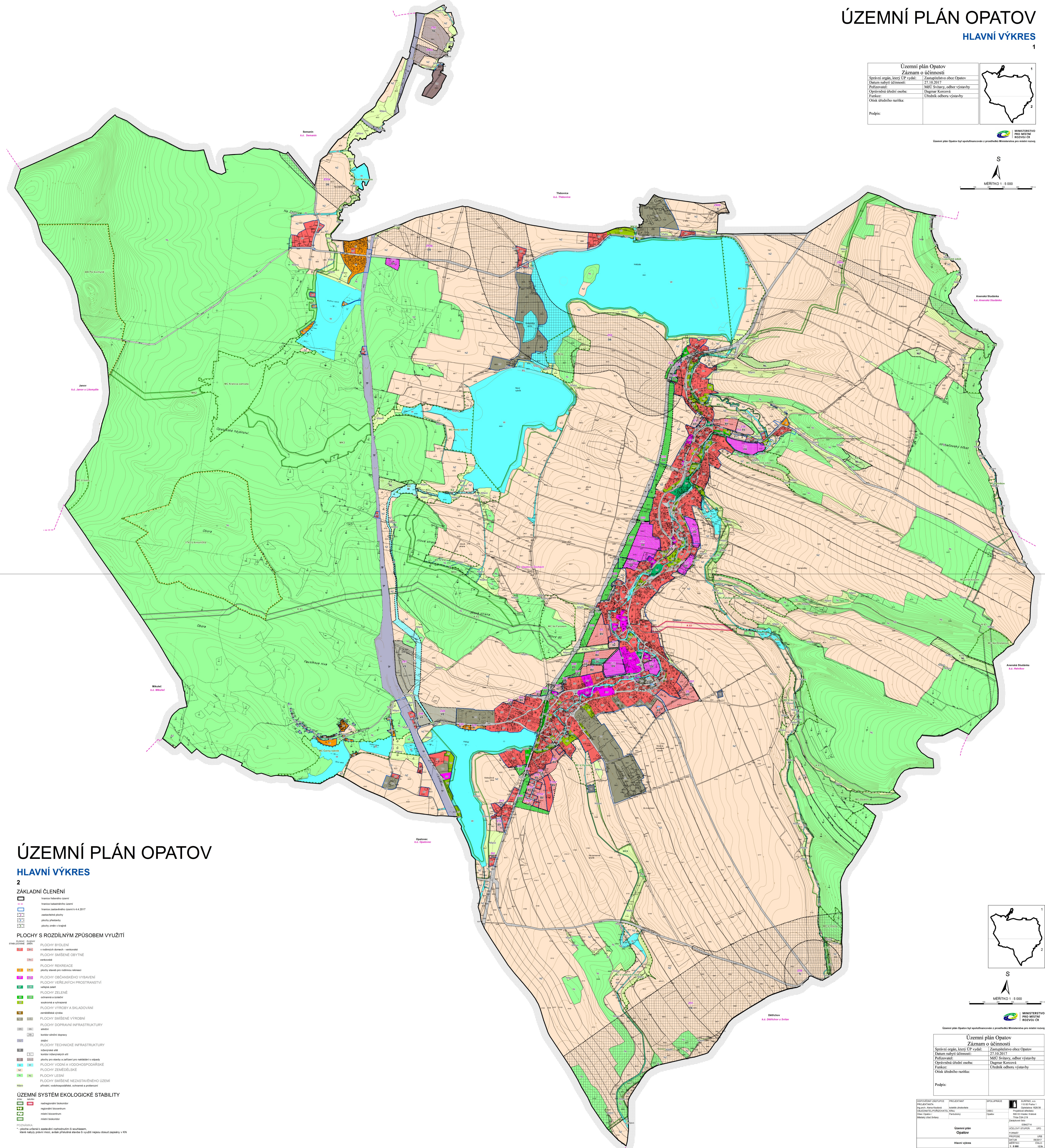
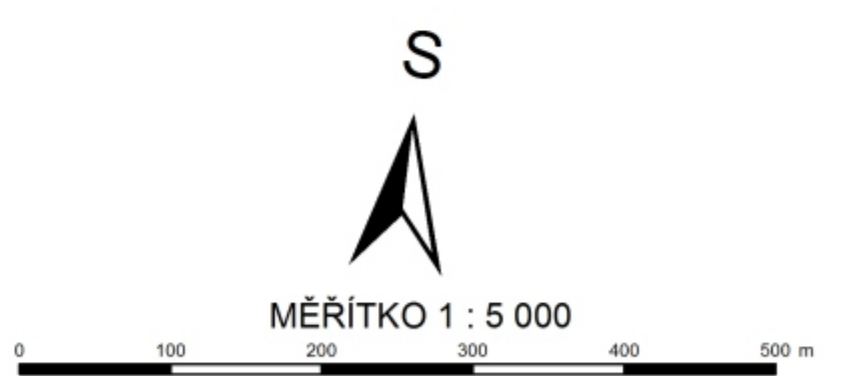
HLAVNÍ VÝKRES

1

Územní plán Opatov Záznam o účinnosti	
Správní orgán, který ÚP vydal:	Zastupitelstvo obce Opatov
Datum nabylí účinnosti:	27.10.2017
Pořizovatel:	MŠÚ Světlavý, odbor výstavby
Opavská úřední osoba:	Dagmar Kocová
Funkce:	Úředník odboru výstavby
Osik úředního razítka:	
Podpis:	



MINISTERSTVO PRO MÍSTNÍ ROZVOJ ČR
Územní plán Opatov byl zpracován v souladu s právními předpisy Ministerstva pro místní rozvoj ČR

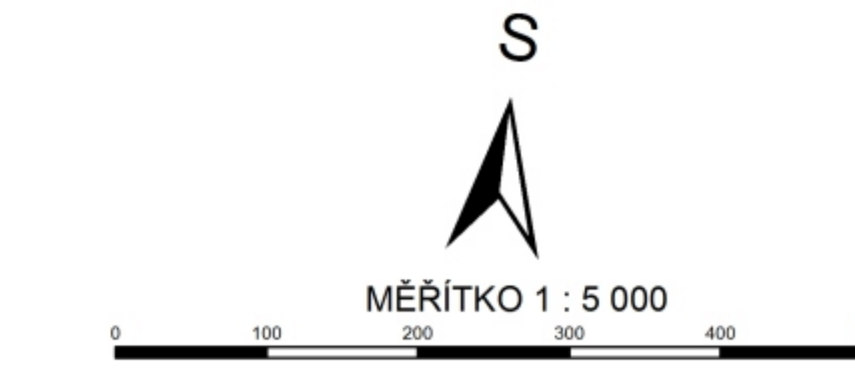


ÚZEMNÍ PLÁN OPATOV

HLAVNÍ VÝKRES

2

- ### ZÁKLADNÍ ČLENĚNÍ
- hranice katastrálního území
 - hranice zastavěného území k 4.4.2017
 - zastavěné plochy
 - plochy v plánu
 - plochy určené v územní studii
- ### PLOCHY S ROZDÍLNÝM ZPŮSOBEM VYUŽITÍ
- PLOCHY BYDĚNÍ v osídlených částech - vesnička
 - PLOCHY SMÍŠENÉ OBYTNÉ vesnička
 - PLOCHY REKREACE plochy určené pro rekreační účely
 - PLOCHY OBČANSKÉHO VYBAVENÍ
 - PLOCHY VEŘEJNÝCH PROSTRANSTVÍ veřejná zeleň
 - PLOCHY ZELENÉ ochranná a ozonační
 - skladovací a výtvarná
 - PLOCHY VÝROBY A SKLADOVÁNÍ zemědělská výroba
 - PLOCHY SMÍŠENÉ VÝROBNÍ
 - PLOCHY DOPRAVNÍ INFRASTRUKTURY
 - autobus
 - křižovatka silniční dopravy
 - odtok
 - PLOCHY TECHNICKÉ INFRASTRUKTURY
 - kabelová síť
 - křižovatka silniční dopravy
 - plochy pro stavbu a zařízení pro rekreační a odpočinkové účely
 - PLOCHY VODNÍ A VODOHOSPODÁŘSKÉ
 - PLOCHY ZEMĚDĚLSKÉ
 - PLOCHY LEŠNÍ
 - PLOCHY SMÍŠENÉ NEZASTAVĚNÉHO ÚZEMÍ
 - přírodní, ochranné, rekreační, ochranná a rekreační
- ### ÚZEMNÍ SYSTÉM EKOLOGICKÉ STABILITY
- ekologický koridor
 - ekologický koridor
 - ekologický koridor
 - ekologický koridor
- POZNÁMKY:
* - plocha určená k zastavení rozhodnutím o souladu.
** - plochy určené k zastavení rozhodnutím o souladu.



MINISTERSTVO PRO MÍSTNÍ ROZVOJ ČR
Územní plán Opatov byl zpracován v souladu s právními předpisy Ministerstva pro místní rozvoj ČR

Územní plán Opatov Záznam o účinnosti	
Správní orgán, který ÚP vydal:	Zastupitelstvo obce Opatov
Datum nabylí účinnosti:	27.10.2017
Pořizovatel:	MŠÚ Světlavý, odbor výstavby
Opavská úřední osoba:	Dagmar Kocová
Funkce:	Úředník odboru výstavby
Osik úředního razítka:	
Podpis:	

OPAVSKÝ ÚŘEDNÍK	PROJEKTANT	SPOLUPRÁCE	OPAVSKÝ ÚŘEDNÍK
Ing. arch. Miroslav Kocourek	Ing. arch. Miroslav Kocourek	Ing. arch. Miroslav Kocourek	Ing. arch. Miroslav Kocourek
Ing. arch. Miroslav Kocourek	Ing. arch. Miroslav Kocourek	Ing. arch. Miroslav Kocourek	Ing. arch. Miroslav Kocourek
Ing. arch. Miroslav Kocourek	Ing. arch. Miroslav Kocourek	Ing. arch. Miroslav Kocourek	Ing. arch. Miroslav Kocourek

Územní plán Opatov	
Forma:	Územní plán
Stupeň:	HLAVNÍ VÝKRES
Číslo:	1:5 000
Číslo:	1:5 000